

Viel Platz für vier



Mit stolzen 258 Quadratmetern Wohnfläche und zusätzlich noch einem Kellergeschoss hat dieses Haus einer vierköpfigen Familie einiges zu bieten. Die moderne Stadtvilla mit der schlichten Fassade nutzt den Platz optimal aus. Hell, freundlich und stilvoll ist das 136 Quadratmeter umfassende Erdgeschoss des luxuriösen Einfamilienhauses. Eines seiner großen Highlights ist sicherlich die weitläufige Küche, die offen in den großen Wohn-Essbereich übergeht. Der Holzboden und die Einrichtung im skandinavischen Stil lassen die Räume trotz ihrer großen Maße rundum gemütlich wirken. Weiterhin zum Erdgeschoss gehören ein Gästezimmer, ein Garderobenbereich und ein Gäste-WC. Im Obergeschoss erwarten die Familie zwei jeweils rund 22 Quadratmeter große Kinderzimmer mit eigenem Kinderbad sowie ein Elternbereich mit Schlafzimmer, Ankleide und Privatbad. Ein Arbeitszimmer rundet dieses Geschoss ab. Im Keller gibt es ein Spielzimmer und ein Fitnessstudio.



2

DATEN & FAKTEN

HAUS TÖPFER

Baumeister-Haus

60388 Frankfurt

Tel. 069/631553-0

KONSTRUKTION + TECHNIK:

Porenbeton-Mauerwerk, Flachdach, Gas-Brennwert-Heizung mit Solarunterstützung, Lüftungsanlage mit Wärmerückgewinnung

WOHNFLÄCHEN:

EG 135,5 m², OG 122,5 m²

PREIS DIESES ENTWURFS:

Schlüsselfertig ohne Extras ab 480 000 Euro inkl. Bodenplatte, regionale Preisschwankungen sind möglich

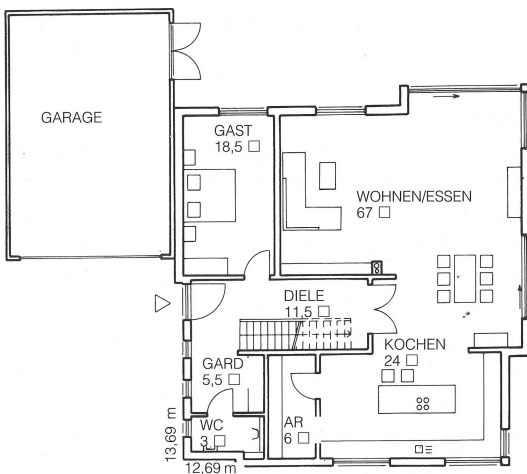
MEHR HÄUSER & INFOS:

www.HausbauHelden.de/hersteller/baumeister-haus

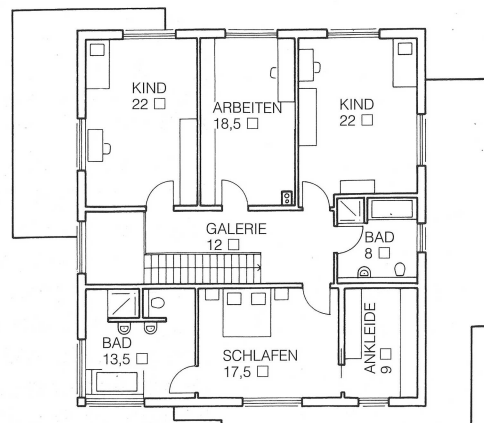


3

1 Außen schlicht modern – innen luxuriös: So präsentiert sich diese Stadtvilla. 2 Viel Platz und viel Tageslicht gibt es in der offenen Küche mit der Kochinsel als Zentrum. 3 Trotz der Großzügigkeit sind die Wege kurz: sei es von der Küche zum Essplatz oder von da in den Garten.



ERDGESCHOSS



OBERGESCHOSS