

# mein 1 schönes zuhausē

● planen ● bauen ● wohnen

4 195 684 104 802  
02

## Die Trendhäuser 2022 Großer Report: Bauen heute



**Heizung: sparsam  
& umweltfreundlich**

### Bad

So wird es  
zum Home-Spa

### Hausbau

So klappt's mit  
Eigenleistung

### Küche

Von sinnlich  
bis Hightech



### **3. MEHR PLATZ IM BAUHAUS**

Wer sich's leisten kann, baut gern größer, mit Keller und – wo es genehmigt wird – mit Flachdach

# 3. Bau-TRENDS 2022

## MEHR PLATZ IM BAUHAUS

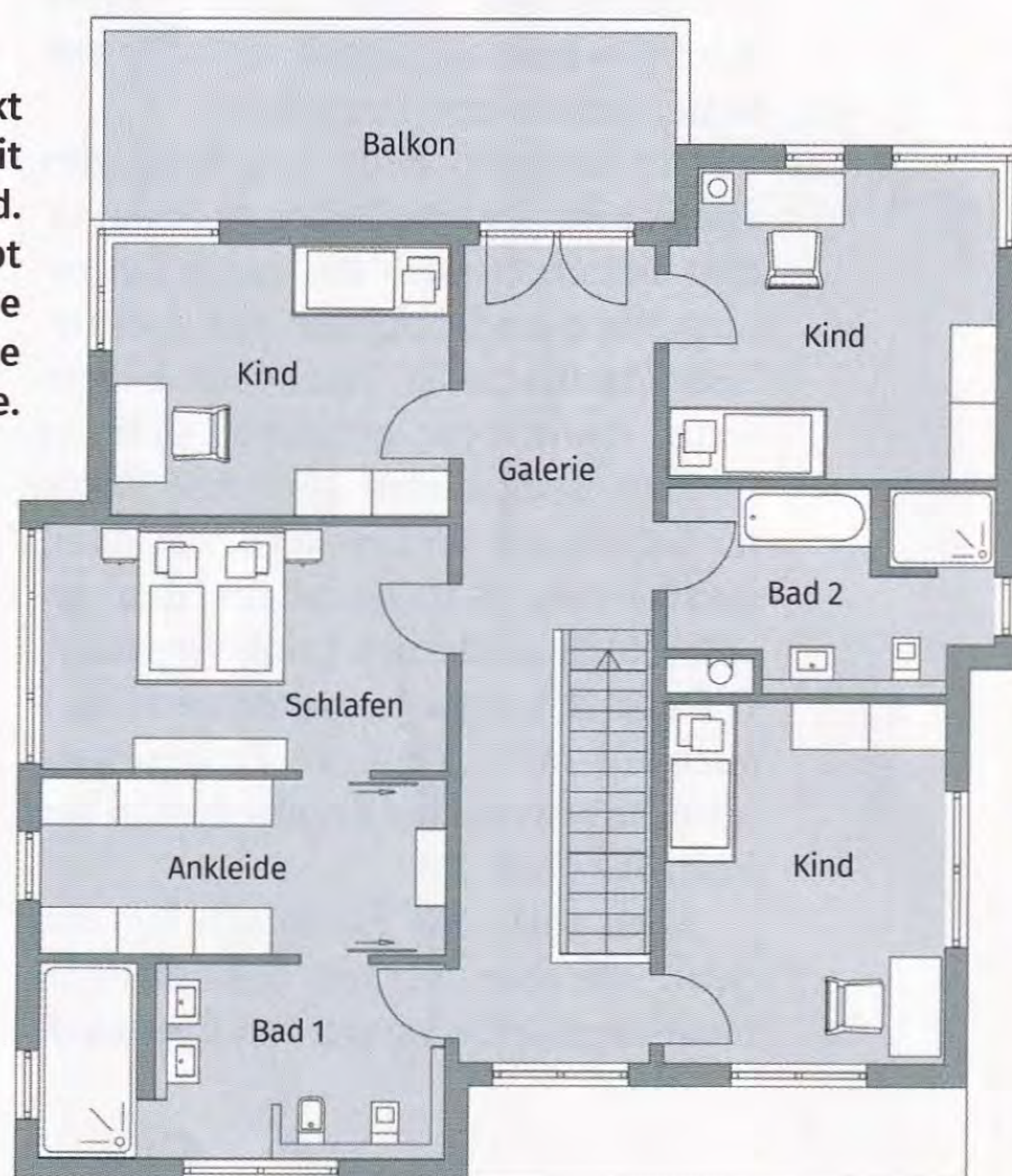
Wer sich's leisten kann, baut gern größer. Neuer Trend: jetzt sogar wieder häufiger mit Keller. Für ein Gästezimmer mit Tageslicht, eine Sauna und viel Lagerfläche

Ihrem Faible für bauhaus-inspirierte Flachdacharchitektur können in vielen Baugebieten ebenfalls immer mehr Bauherren folgen. Der Baukörper unseres dritten Trendbeispiels betont weniger bauhaustypischen Purismus als lässige Eleganz. Zudem brechen die kubische, grau abgesetzte Auskragung des Eltertrakts im Obergeschoss und große Fensterflächen die Fassade auf.

Fotos, Grundriss: Baumeister-Haus



Der Eltertrakt begnügt sich mit einem Duschbad. Für die Kinder gibt es praktischerweise eins mit Wanne und Dusche.



Viel Glas und zahlreiche Versprünge und Auskragungen brechen den Baukörper auf. Der Balkon schützt zugleich die Terrasse.

Reichlich Licht und Sicht gibt es dank der bauhaustypischen Übereck-Festverglasung.



Das Kundenhaus der Massivbau-Kooperation Baumeister-Haus bietet mit seinen drei Kinderzimmern samt Extrabad mit Dusche, Wanne und dem Wäscheabwurfschacht sowie dem Elternbereich mit Ankleide und Duschbad im Obergeschoss sowie einem weiteren Zimmer im Erdgeschoss sehr viel Platz auch für große Familien.

**Der Elterntrakt im Obergeschoss ragt vor. Eine Abgrabung (vorn im Bild) sorgt auch im Wohnkeller für viel Tageslicht.**



**Die gläserne Absturzsicherung inszeniert die Sichtbetontreppe, ohne die Diele einzulegen.**

**Pop-Art im Elternbad. Hier erlauben sich die Bauherren sonst verpönte Farbknaller.**



Fast 70 Quadratmeter nimmt der Wohnbereich mit offener Küche und Essplatz ein.

Meist wird noch wie hier eine Luft-Wasser-Wärmepumpe (Mitte) mit Fußbodenheizung und eine zentrale Lüftungsanlage (links) eingebaut.

