



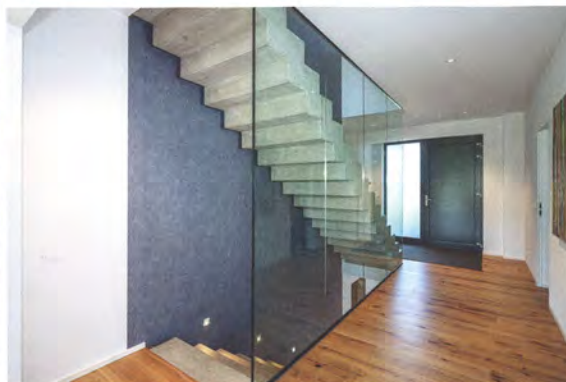
BAUMEISTER-HAUS

HAUS CAMPMANN

Moderne Stadtvilla für große Familien. Das eindrucksvolle Haus Campmann verfügt über rund 240 m² Wohnfläche, ergänzt durch drei Stauräume im KG, wo sich außerdem der Technikraum, eine große Sauna und ein WC befinden. Knapp 69 m² und somit mehr als die Hälfte des Erdgeschosses nimmt der Wohn-Essbereich mit offener Küche ein. Über eine Diele und einen Flur werden die anderen Räume des Erdgeschosses erreicht. Wie etwa das 13 m² große Arbeitszimmer, das auch als weiteres Kinderzimmer, als Gästezimmer oder Hobbyraum dienen kann. Ein Abstellraum und ein Gäste-WC liegen ebenfalls im Eingangsbereich. Ein weiterer Abstellraum befindet sich direkt hinter der großen Doppelgarage. Im Obergeschoss stehen vier fast gleich große Schlafzimmer und zwei Bäder zur Verfügung. Das Elternschlafzimmer hat ein eigenes Ankleidezimmer. Der große Balkon ist über die Galerie erreichbar.

Erdgeschoss





BASISDATEN

Hersteller	BAUMEISTER-HAUS® Kooperation e. V.
Modell	Haus Campmann
Kategorie	Stadtvilla
Bauweise	Massivbau
Ausbaustufe	Schlüsselfertig
Dachform	Flachdach
Außenmaße	12,07 × 12,11 m
Wohnfläche	Erdgeschoss 112,70 m ² Obergeschoss 126,90 m ² Gesamt 239,60 m²
Geschosse	2 + KG
Zimmer	Auf Wunsch änderbar

ENERGIE & TECHNIK

Primärenergiebed.	21,56 kWh/(m ² a)
Endenergiebedarf	9,96 kWh/(m ² a)
Energiestandard	GEG-Standard
Haustechnik	Luft/Wasser-Wärmepumpe, Fußbodenheizung, zentrale Lüftungsanlage, Photovoltaik

KOSTEN

Preis	auf Anfrage
--------------	--------------------

KONTAKT



BAUMEISTER-HAUS®
Kooperation e. V.
Borsigallee 37
60388 Frankfurt/Main
Telefon: 06109 96 89 20
info@baumeister-haus.de
www.baumeister-haus.de

Lieferradius

Bundesweit

Mehr Infos auch unter
[www.hausbaubuch.info/
baumeister-haus](http://www.hausbaubuch.info/baumeister-haus)

Obergeschoss

