

Wellnessoase mit Dachterrasse



Im Garten der Swimmingpool und oben die Dachterrasse: Hier lässt es sich leben.



Das Bad im Obergeschoss mit form-schöner Eckbadewanne fällt großzügig aus.



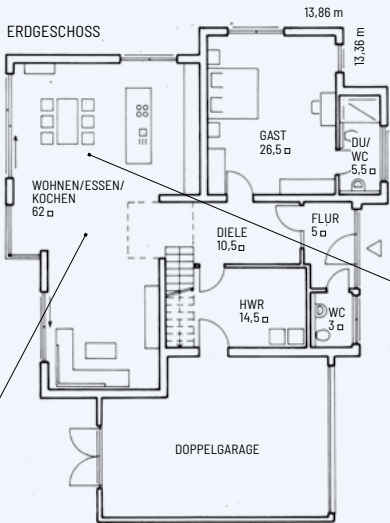
Fotos: Baumeister-Haus

Dieser klassische Entwurf ist in Weiß und Anthrazit gehalten und lässt außen wie innen keine Wünsche offen. Sind die Autos in der Doppelgarage geparkt, kann das Wohlfühlen im Haus losgehen: sei es im großzügigen Wohnbereich, auf der Dachterrasse mit Gartenblick, im Pool oder in der Lounge-Ecke mit Outdoor-Küche. Auch Gäste kommen hier in den Genuss eines eigenen Bereiches mit privatem Duschbad. Insgesamt über 220 Quadratmeter Wohnfläche verteilen sich auf Erdgeschoss und Dachgeschoss.

Das Haus vereint edel modernes Flair mit viel Tageslicht. Es stehen zwei Eingänge zur Verfügung. Der

eine führt durch die stilvolle Haustüre, der andere direkt durch die Doppelgarage trockenen Fußes ins Haus. Hierbei wird der Hauswirtschaftsraum passiert, in dem Einkäufe und Schuhe schnell abgestellt werden können. Angeschlossen an Diele und Flur befinden sich ein Gäste-WC sowie das 26 Quadratmeter große Gästezimmer mit Bad. Der hintere Teil des Erdgeschosses wurde mit über 62 Quadratmetern komplett für eine offene Einheit mit Wohnzimmer, Essbereich und Küche vorgesehen. Die Küche verfügt über eine Kochinsel mit viel Platzangebot für Geschirr und Töpfe. Farblich harmoniert die helle Küche mit ihrer dunklen

ibach



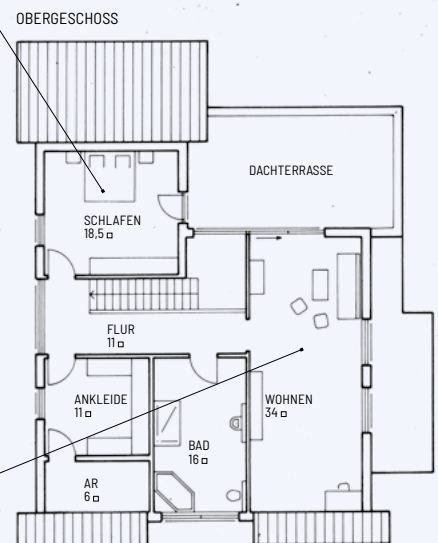
ERDGESCHOSS

Der Wohn-Essbereich ist großzügig angelegt, trotzdem sind die Wege kurz. Zum gemütlichen Entspannen trifft man sich vor dem Kamin, der nicht nur schön aussieht, sondern auch als Ergänzungsheizung dient.



OBERGESCHOSS

Sowohl vom Schlafzimmer als auch vom oberen Wohnbereich mit integrierter Sauna gibt es einen direkten Zugang zu der großen Dachterrasse mit freiem Blick in die Umgebung.





Kundenhaus Ibach

Hersteller: Baumeister-Haus
Borsigallee 37
60388 Frankfurt
Telefon: 06109/96892-0
www.baumeister-haus.de

Bauweise: Massivbauweise mit 17,5 cm Porenbeton und 14 cm Polystyrol-Dämmung, Putzfassade, U-Wert Außenwand 0,2 W/m²K, Kunststofffenster mit Dreifachverglasung U-Wert 0,89 W/m²K, Satteldach 30 Grad, Kniestock 125/200 cm, U-Wert 0,2 W/m²K, Primärenergiebedarf 32,9 kWh/m²a, Endenergiebedarf 18,3 kWh/m²a

Technik: Luft-Wasser-Wärmepumpe, Fußbodenheizung

Wohnflächen: EG 127 m², OG 96,5 m²



Die effizient arbeitende Luft-Wasser-Wärmepumpe sorgt für einen sparsamen Energieverbrauch.

- ▶ Arbeitsplatte optimal mit den quadratischen dunklen Fliesen. Großflächige Glaselemente mit Schiebefunktion sorgen für viel Tageslicht – und geben Besuchern einen ersten Eindruck, was der schöne Garten zu bieten hat. Hier draußen gibt es nämlich nicht nur eine Terrasse mit Lounge-Ecke und Outdoor-Küche, sondern auch einen beleuchteten Pool. Das ist wahrlich Urlaub zu Hause auf den Punkt gebracht!

Viel Entspannung genießen die Bewohner auch im Dachgeschoss. Hier befinden sich ein über 18 Quadratmeter umfassendes Schlafzimmer, ein abgetrennter Ankleideraum, ein ebenfalls verschließbarer Abstellraum und ein luxuriöses Badezimmer mit Dusche und Badewanne. Doch damit nicht genug, denn das Obergeschoss bietet zusätzlich einen zweiten, rund 34 Quadratmeter großen Wohnbereich. Dieser eignet sich hervorragend zum Arbeiten, Filme schauen, für Workouts oder Hobbys.

Abgerundet wird der obere Teil des Hauses durch eine großzügige Dachterrasse, die vom Wohnbereich und vom Schlafzimmer aus betreten werden kann. Der Blick von hier oben auf den eigenen Pool ist laut Bewohner unbezahlbar.

II GW

WEB-TIPP

Weitere Infos zum Hersteller sowie weitere Entwürfe findest du unter www.HausbauHelden.de/hersteller/baumeister-haus oder direkt unter diesem QR-Code.

