

12/1 bauen.

ARCHITEKTUR. ÖKOLOGIE. TECHNIK.

bauen.

12/1-2021

32 Seiten
**ENERGIE-
AUTARKIE
EXTRA**

Kamine & Öfen
**WUNDERBARE
WÄRME**



Keller oder Bodenplatte
Was lohnt sich für wen?

Wärmepumpen –
ökologisch heizen

Einbruchschutz
Tipps vom Profi



So geht's günstiger
ins eigene Haus

**Gut geplant
ist halb gespart**



Mit Satteldach, weißem Außenputz sowie akzentuierenden, anthrazitfarbenen Fensterrahmen und Flachdachblende wird das moderne Familienhaus zum zeitlosen Klassiker.

Die halb umlaufende Terrasse und der große Garten werden durch die zahlreichen bodentiefen Fenster zur Wohnraumerweiterung im Freien. Besonderer Clou ist die Übereckverglasung im Bereich des Essplatzes.

Hart aber herzlich

Modern interpretiert zeigt sich dieses klassische Familienhaus ganz klar in Formensprache und Grundrisskonzept. Dabei legt es, mit viel Gespür gestaltet, auch im Inneren ein deutliches Bekenntnis zur massiven Bauweise und zu ausdrucksstarken Materialien ab.





Als die junge Baufamilie begann, ihren Traum vom eigenen Haus zu verfolgen, war von Anfang an klar, dass dieses von einer modernen Klarheit geprägt sein sollte. Sie wünschten sich Geradlinigkeit in der äußeren und inneren Gestaltung, Weite und Offenheit sowie viel Tageslicht – kurz: ein Zuhause, in dem sie sich lange rundum wohlfühlen werden.

Fest stand auch, dass es ein Haus in Massivbauweise werden sollte, nicht nur, weil man sich von dieser langfristig einen guten Werterhalt versprach, sondern insgesamt für die schwere, echt anmutende Materialität große Sympathie hegte – wie im Hausinneren deutlich sichtbar wird. So entstand ein klassisches, aber zeitgemäß interpretiertes Satteldachhaus, das sich bereits äußerlich mit klarer Linienführung präsentiert und diese innen gekonnt fortführt.

Gleich beim Betreten der großen offenen Eingangsdiele zeigt sich ein individueller Innenausbau mit sichtbaren rauen, schweren Materialien im modernen Design. So ist die gesamte Wand des breiten Flurs in Sichtbeton ausgeführt und die gegenüberliegende gerade Geschosstreppe wird markant von einem glattschwarzen Stahlgeländer gefasst. Warm anmutendes Echtholzparkett des Bodens rundet die Materialkombi gelungen ab, da der hier angedeutete industrielle Charme auf diese Weise keineswegs kühl, sondern ganz im Gegenteil, sehr wohnlich wirkt. Bodenstrahler, die Wand und Treppe zudem ▶





**Große, bodentiefe
Glasschiebetüren**

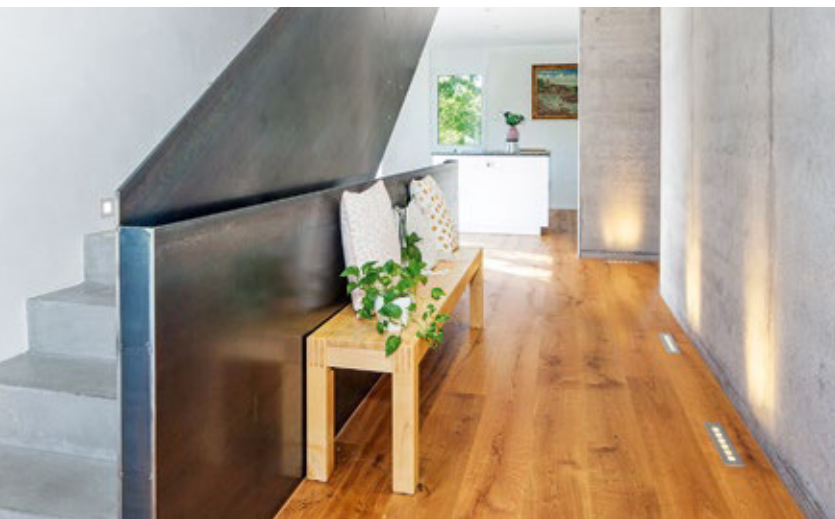
öffnen den Wohn-Essbereich nach draußen, bringen viel Tageslicht ins Innere und bieten herrliche Ausblicke in den Garten.

Ein gemütlicher Platz

am Kamin wurde zwischen Küche und Sofaecke eingerichtet.

Von der Diele geht es geradewegs in den offenen Kochbereich. Von der großen Kochinsel hat man sowohl Ess- und Wohnbereich im Blick sowie direkten Zugang zum Garten. Eine Speisekammer bietet diskret zusätzlichen Stauraum.





Starkes Statement: Mit Treppe und Wand in Sichtbeton sowie dem dunklen Stahlgeländer entsteht ein schicker Industrial-Charme. **Viel Weiß** und Holz prägen das klare Wohlfühlambiente im Bad.



stilvoll in Szene setzen, unterstreichen diese be-
gagliche Anmutung zusätzlich.

Durchdachte Wohnlichkeit

Auch bei der Grundrissgestaltung folgte man dem Wunsch nach strukturierter Klarheit. Das Erdgeschoss ist sehr offen angelegt, wird jedoch durch die geradläufige Treppe, hinter der auch Gäste-WC und Speisekammer geschickt platziert wurden, sowie die Trennwand zwischen Flur und Wohnen und eine als kurze Wandscheibe ausgeführte Stütze deutlich gegliedert. Die entstandene L-Form zoniert den Raum zusätzlich in Küche, Essplatz und Sofa- bzw. Fernsehbereich. Große Glasschiebetüren erweitern den Innenraum auf die Terrasse und in den Garten.

Die Räume im Obergeschoss sind ebenfalls großzügig organisiert: Zwei große Kinderzimmer, die fast gleich groß sind, sind dem Nachwuchs vorbehalten, das Schlafzimmer der Eltern wird durch eine angegliederte, tageslichthelle Ankleide ergänzt. Das geräumige Familienbad erfüllt mit Dusche, Badewanne und Doppelwaschbecken den gewünschten Wohlfühlkomfort.

Abgerundet wird das Wohnkonzept des Familienhauses durch den vorhandenen Keller: Drei große Kellerräume bieten viel Stauraum, außerdem sind hier ein Technikraum sowie ein Duschbad untergebracht. Das Bad ist vom größten Raum mit rund 27 Quadratmetern erreichbar und macht diesen zum Beispiel zu einem abgerundeten Sport- oder Hobbybereich, Gäste- oder späteren Jugendzimmer. cm •

DATEN & FAKTEN Haus Zimdal

• **WOHNFLÄCHEN:**
EG 81 m², OG 79 m²

• **BAUWEISE:**
Massivbauweise: Porenbeton, Putz-Fassade, Wandstärke 36,5 cm, U-Wert Außenwand 0,23 W/m²K; Kunststofffenster mit Aluschale, Dreifach-Verglasung, Ug-Wert 0,85 W/m²K; Satteldach mit Mineralwoll-dämmung, Betondachsteine, U-Wert Dach 0,208 W/m²K

• **TECHNIK:**
Luft-Wasser-Wärmepumpe, Fußbodenheizung, zentrale Lüftungsanlage mit Wärmerückgewinnung

• **ENERGIEBEDARF:**
Primärenergiebedarf: 23 kWh/m²a
Endenergiebedarf: 13 kWh/m²a

• **BAUKOSTEN:**
Schlüsselfertig, ohne Extras, inkl. Kellerdecke ab 310 000 Euro

• **HERSTELLER:**
Baumeister-Haus Kooperation e. V.
Borsigallee 37
60388 Frankfurt
Tel. 06109/96892-0
www.baumeister-haus.de

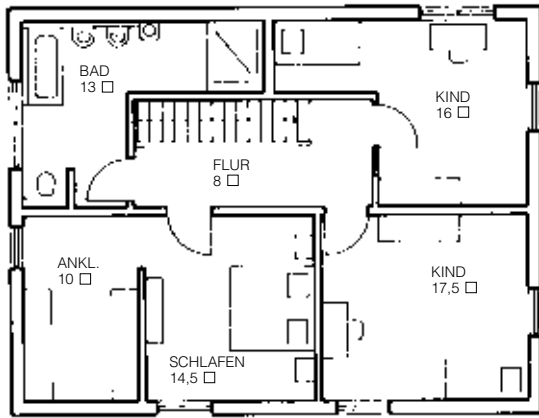
• **AUSFÜHRUNG:**
Projektbau Mutter AG
Schlüchttalstraße 31 A
79761 Waldshut-Tiengen/Gurtweil
Tel. 07741/9668110
www.projektbau-mutter.de

• **UNTERNEHMEN & PORTFOLIO:**
Die Baumeister-Haus Kooperation ist ein Zusammenschluss von rund 30 Massivhausanbietern in Deutschland. 2017 feierte die Kooperation ihr 50-jähriges Bestehen. Angeboten werden individuell geplante Ein- und Zweifamilienhäuser auf kundeneigenem Grund, massiv gebaut und schlüsselfertig, moderne Mehrfamilienhäuser und anspruchsvolle Bauträgerobjekte, An- und Umbauten.

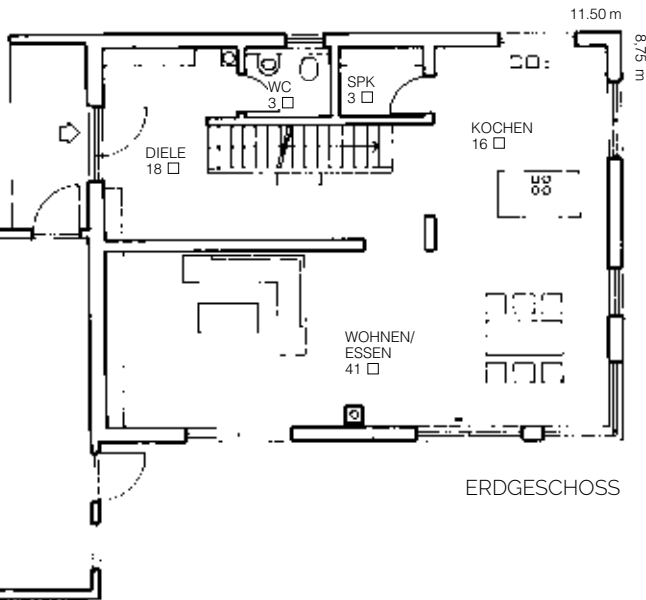
• **LIEFERRADIUS:**
Regionale Partner in Deutschland

Weitere Infos zum Hersteller sowie ausgewählte Entwürfe finden Sie im Internet unter www.bautipps.de/hersteller/baumeister

Geld vom Staat



OBERGESCHOSS



ERDGESCHOSS



Sichern Sie sich jetzt einen Tilgungszuschuss für besondere energiesparende Bauweise:

Beim Bau eines



KfW-40 Plus

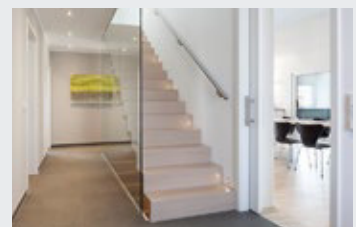
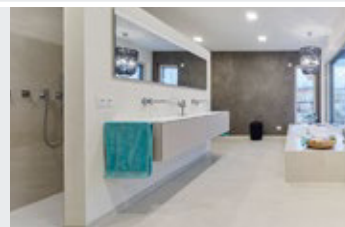
Effizienzhaus

z. B. je Wohneinheit bis zu **15.000,- €**

Gerne berechnen wir Ihnen die individuellen Fördermittel für Ihr neues Zuhause.

Bei jedem WOLF-HAUS bereits im Standard:

- individuelle Architekten-Wunschplanung
- ökologischer Wandaufbau
- förderfähiger Effizienzhausstandard
- garantierter Festpreis



Anschriften Seite 66

Fotos: Baumeister-Haus

WOLF-HAUS GmbH

Koppenmühle • 97705 Burkardroth-Gefäll

Telefon: 09701 9111-0 • Mail: info@wolf-haus.de

www.wolf-haus.de