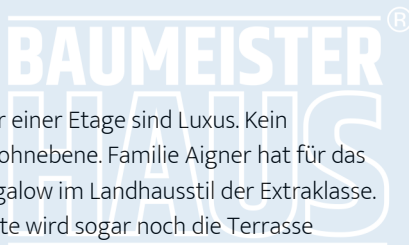




## Wohnen zu ebener Erde.

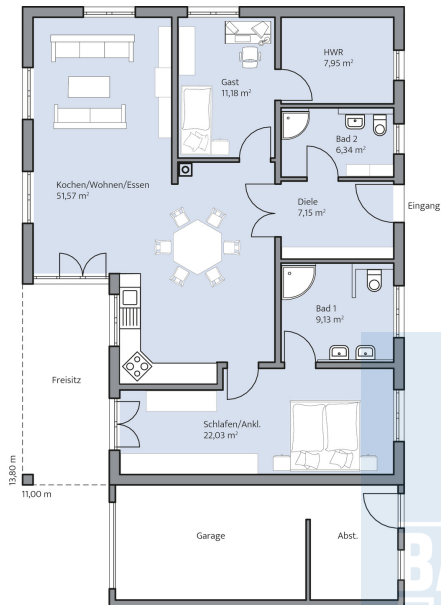
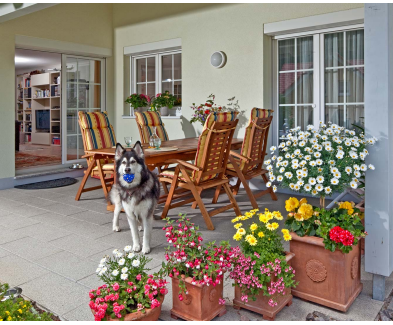
Großzügige und geräumige Wohnflächen auf nur einer Etage sind Luxus. Kein Treppensteigen mehr. Alles bequem auf einer Wohnebene. Familie Aigner hat für das Alter vorgedacht. Und es fehlt an nichts. Ein Bungalow im Landhausstil der Extraklasse. Mit dem großem Dachüberstand an der Traufseite wird sogar noch die Terrasse überdeckt. Die typischen weißen Sprossenfenster harmonieren im Einklang mit dem leichten weißen Holz im Außenbereich.



## Daten + Fakten

Flächen*	WF	GF
EG	115,4 m <sup>2</sup>	115,4 m <sup>2</sup>
gesamt	115,4 m <sup>2</sup>	115,4 m <sup>2</sup>
Kniestock		–
Dachneigung		0°

\* Alle dargestellten Flächen und Flächenberechnungen zu Wohnflächen (kurz WF) und Grundflächen (kurz GF) wurden gemäß der Verordnung zur Berechnung der Wohnfläche (Wohnflächenverordnung - WoFlV) vom 25. November 2003 (BgbI. I S. 2346) ermittelt.



Haus Aigner Grundriss

